

1

2

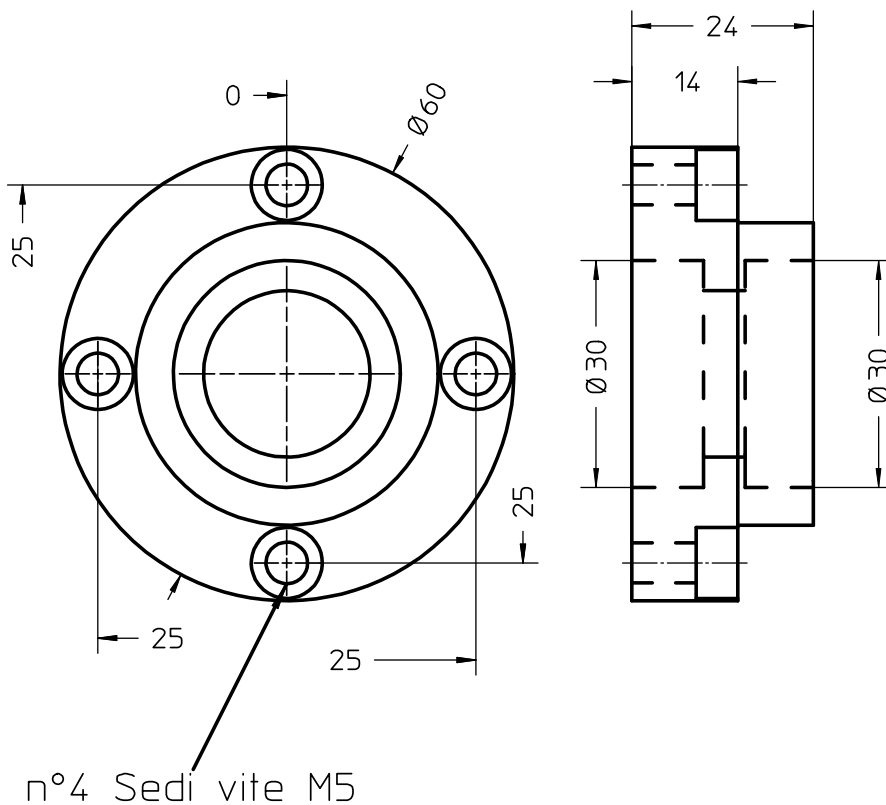
3

A

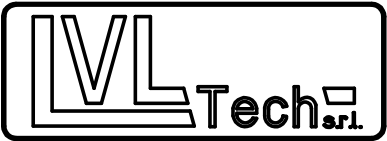

B

C

D



**Doppia sede per cuscinetto
reggispinta tipo SKF7200-BEP**

Modifica	Data/Nome	Pos.	Materiale	Dimensioni	Q.ta	Materiale	
	Toll.Gen.:	.	Trattamento	.	Verniciatura:		
	Macchina:	Pantografo CNC			Scala 1:1	Disegnatore:	A4
	Gruppo:				Nr.Pezzi:	Mat.: AcciaioC40	V
	Descrizione:	Flangia porta cuscinetto reggispinta			Codice Lavoro:	Pos.:	
					Cod.Dis./File:	Ind.Mod.:	